

CASAS MODULARES

LIGHT STEEL FRAMING
ESTRUCTURA EN ACERO LIGERO

ECONÓMICA CONSTRUCCIÓN RÁPIDA
FACILMENTE TRANSPORTABLE ECOLÓGICA



CASAS MODULARES

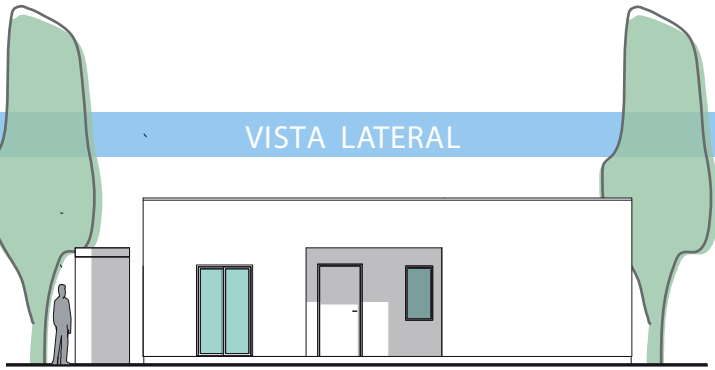
LIGHT STEEL FRAMING
ESTRUCTURA EN ACERO LIGERO

ECONÓMICA CONSTRUCCIÓN RÁPIDA
FACILMENTE TRANSPORTABLE ECOLÓGICA

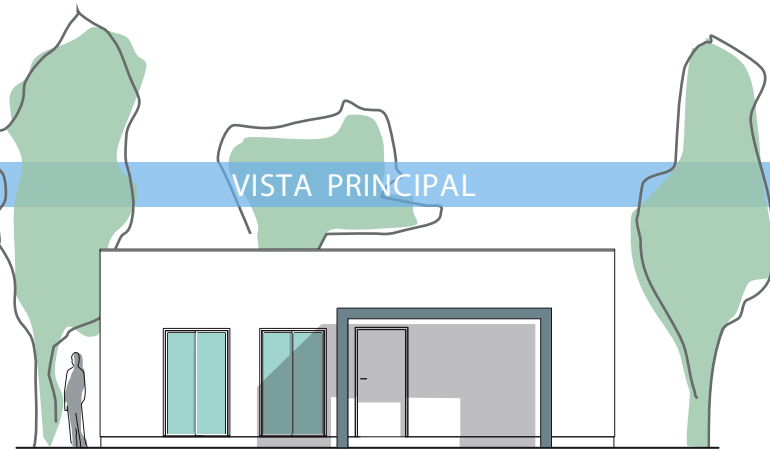
Apostamos por el desarrollo de edificaciones en LSF tales como casas, apartamentos, almacenes, escuelas, oficinas, etc.

Con nuestros diferentes modelos (T1, T2, T3, T4) conseguimos implementar soluciones de construcción mediante estructuras de acero ligero (LSF) sobre cualquier tipo de superficie con mínima agresión al medio. Disponemos de un equipo de ingenieros y arquitectos con el único propósito de desarrollar proyectos de todas las naturalezas, adaptándonos a las necesidades de nuestros clientes. Damos respuesta a las diferentes y crecientes necesidades sociales mediante la construcción a bajo coste y con tiempos de fabricación rápidos, para realojamientos e integración de poblaciones crecientes, urbanizaciones de lujo, espacios de trabajo, escuelas y diferentes edificaciones de hasta cuatro plantas superpuestas. Desarrollamos proyectos en Europa, África y América del Sur.

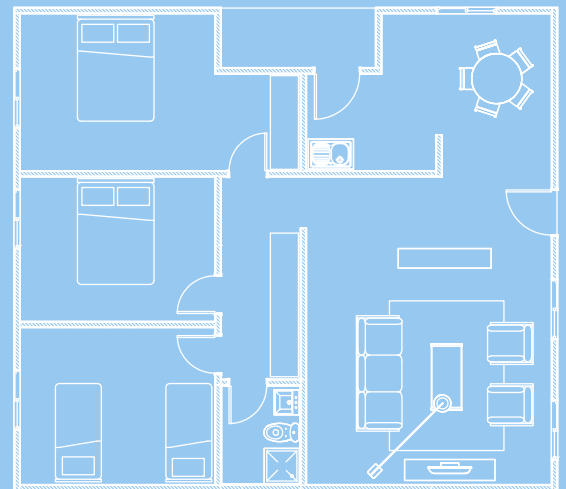
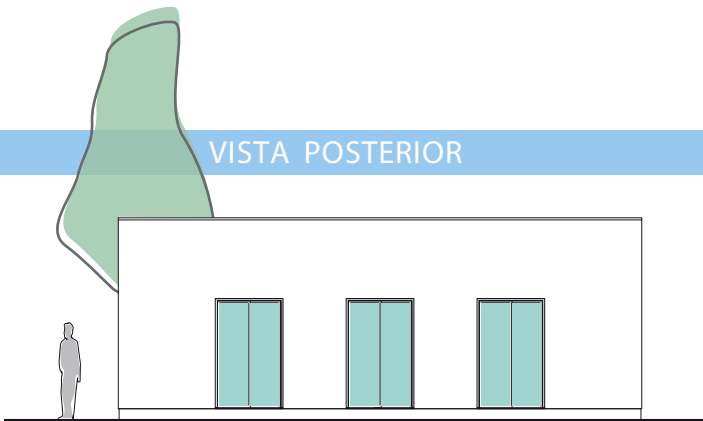
VISTA LATERAL



VISTA PRINCIPAL



VISTA POSTERIOR



Modelo T3 - v3.1 (101 m²)

